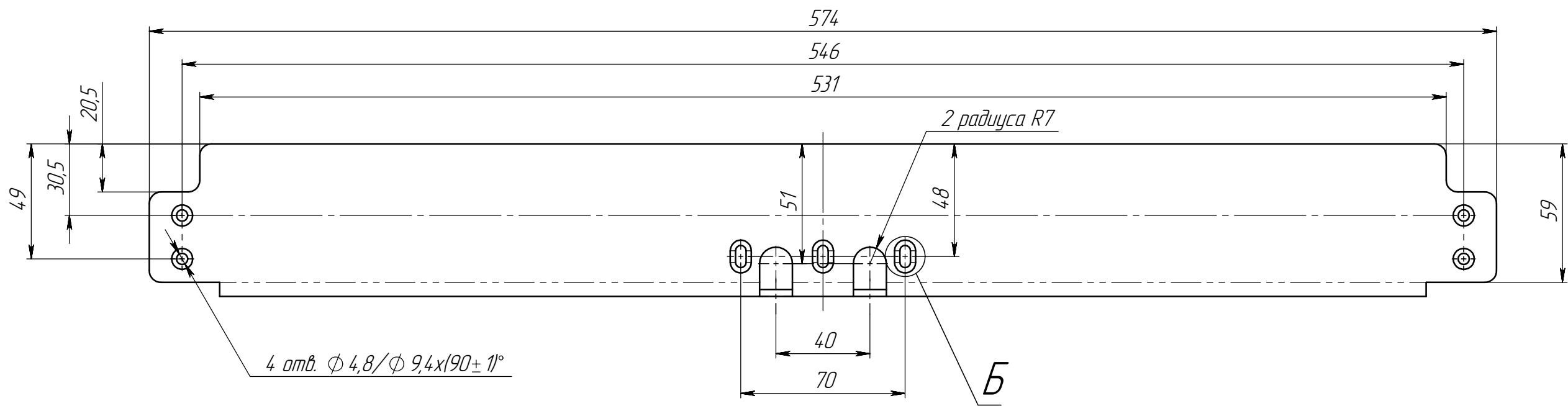
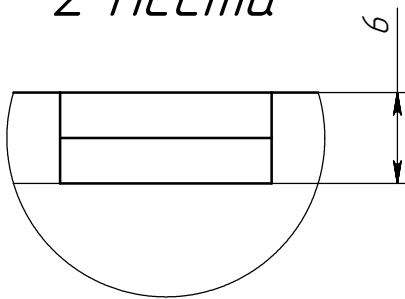
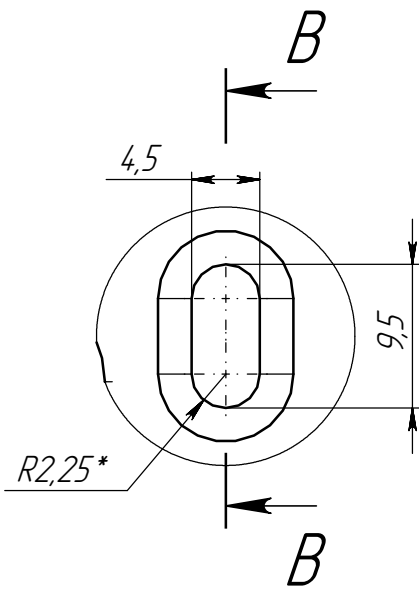


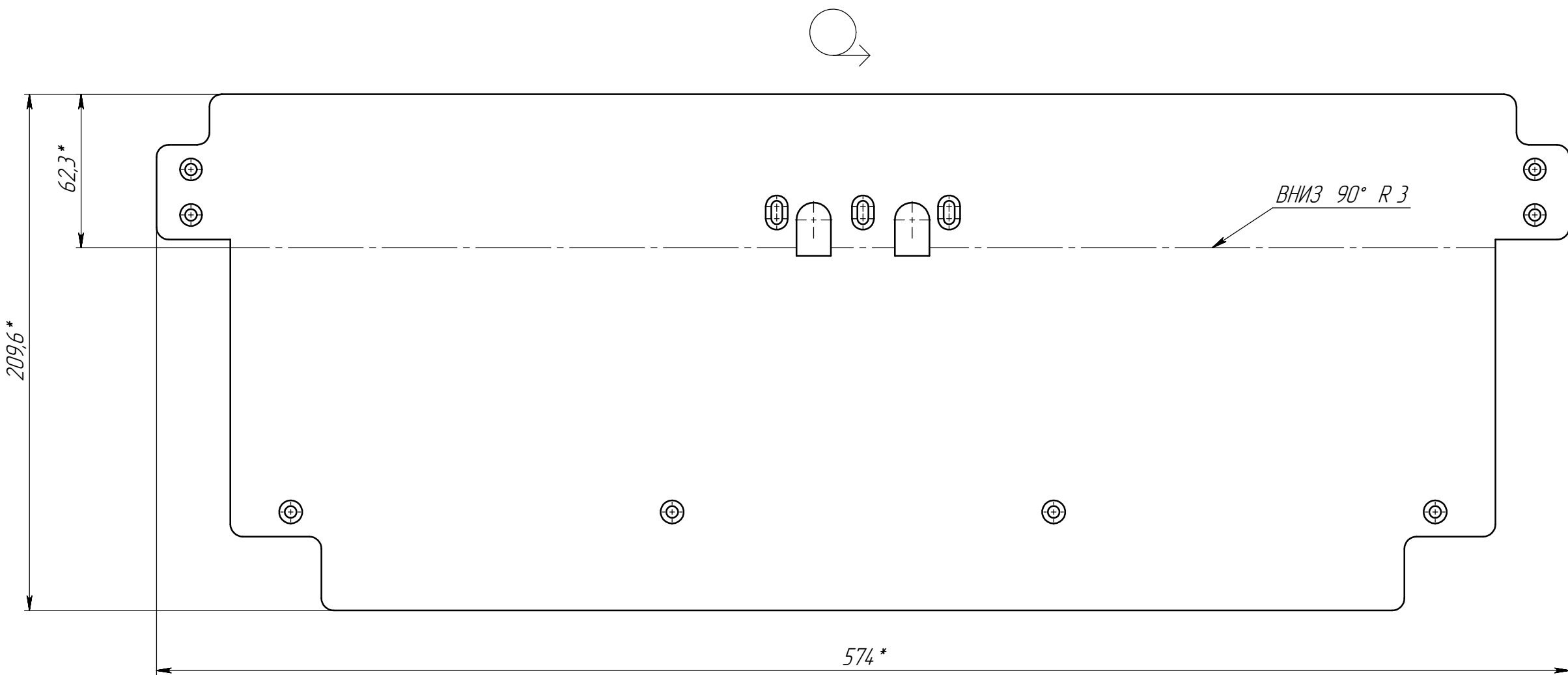
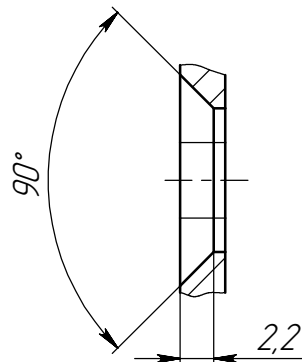
Вид А (2:1)
2 места



Вид Б (2:1)
3 места



В-В (2:1)



1. * Размеры для справок.
2. Общие допуски по ГОСТ 30893.1-2002: H14, h14, $\pm IT14/2$.
3. Неуказанные радиусы скруглений R5.
4. Покрытие: Ц9хр. по ГОСТ 9.303-84, исп. 4-5 по ГОСТ 15150-69.
5. Покрытие: П-ПЗ полуматовая RAL 9005.IV. ГОСТ 9.032-74.

					ЕНЦР.745222.001									
					Кожух					Лит.		Масса	Масштаб	
Изм.	Лист	№ докум.	Подп.	Дата									2.5	1:2
Разраб.	Ткачук			25.01.2026										
Проб.	Озгренич													
Т. контр.														
										Лист		Листов 1		
Н контр.					Б-ПН-3,0 ГОСТ 19904-90					OneCell				
Утв.					Лист Сталь 10 ГОСТ 1050-2013									
Шифр		Шиловский			Копировал									
										Формат А2				